

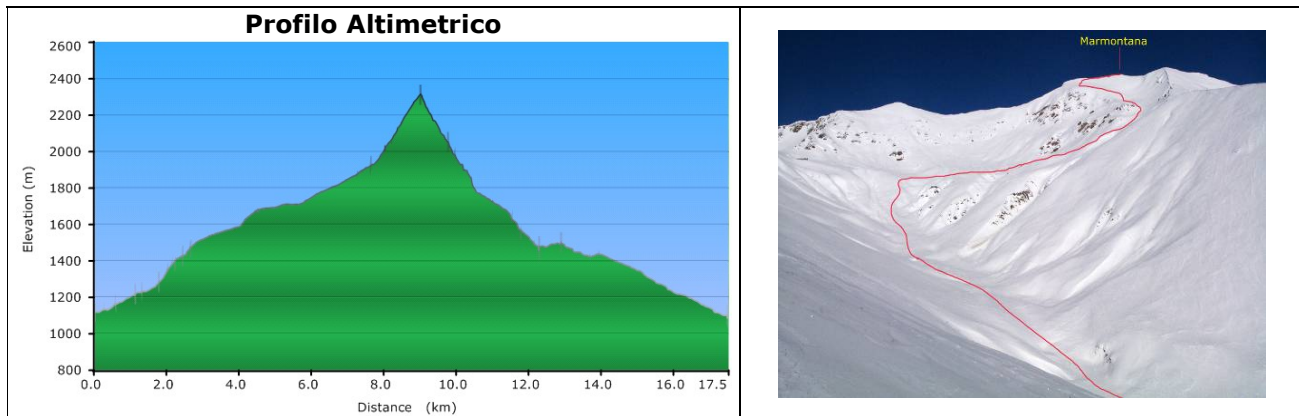


## MESOLCINA - LARIO OCCIDENTALE

### D6.MARMONTANA 2316m

dalla strada per il Passo del Giovo, Dongo (CO)

| BELLEZZA  | Q.PARTENZA     | DISLIVELLO     | TEMPO    | ESPOSIZIONE | PERIODO | DIFFICOLTA' | MATERIALE            |
|---|----------------|----------------|----------|-------------|---------|-------------|----------------------|
| ★★  | 1000m<br>1300m | 1000m<br>1600m | 4h<br>6h | S           | 01 - 03 | OS          | normale<br>dotazione |
| <b>Coordinate WGS84:</b> Marmontana <a href="#">N46 10.310 E9 10.233</a><br>Strada x Mottafoiada <a href="#">N46 09.517 E9 13.622</a> - Strada x Giovo <a href="#">N46 08.503 E9 11.852</a> |                |                |          |             |         |             |                      |



Gita complessa, con diverse possibilita' di salita e discesa, ma tutte necessitano condizioni assolutamente sicure di neve. Non diventera' mai una classica, ma e' sicuramente una gita affascinante, per amatori, in ambiente superbo.

#### Periodo

Inverno, inizio primavera.

#### Accesso

Da Como o Colico raggiungere Dongo, quindi da Consiglio di Rumo si puo' salire dalla stradina per il Rif.Mottafoiada, che passa a destra dell'evidente ripetitore sulla dorsalequindi. In alternativa salire verso Garzeno, dove si imbecca a destra la strada per il Rifugio del Giovo al Passo omonimo. Entrambe le strade non sono mantenute in inverno, in genere su quella per il Giovo si riesce a salire un po' piu' in alto ma è a sud, la neve rimane piu' nella Valle di Jorio.

#### Percorso

Sopra il Rif.Mottafoiada le strade si incrociano, a quota 1400m si dirama a destra una stradina in leggera discesa che porta al fondovalle se si decide di salire per questo. Altrimenti salire tagliando i tornanti fino al Giovo. Solo in caso di condizioni estremamente sicure si puo' seguire la mulattiera estiva per il Rif.San Jorio, andando poi a destra ad una baita, altrimenti salire sulla dorsale fino alla chiesetta di San Jorio, per poi scendere al Rifugio e quindi traversare alla baita. Aggirare a destra una costa per entrare nel vallone che porta sotto la direttiva della cima, che si raggiunge per la dorale di sinistra.

#### Discesa

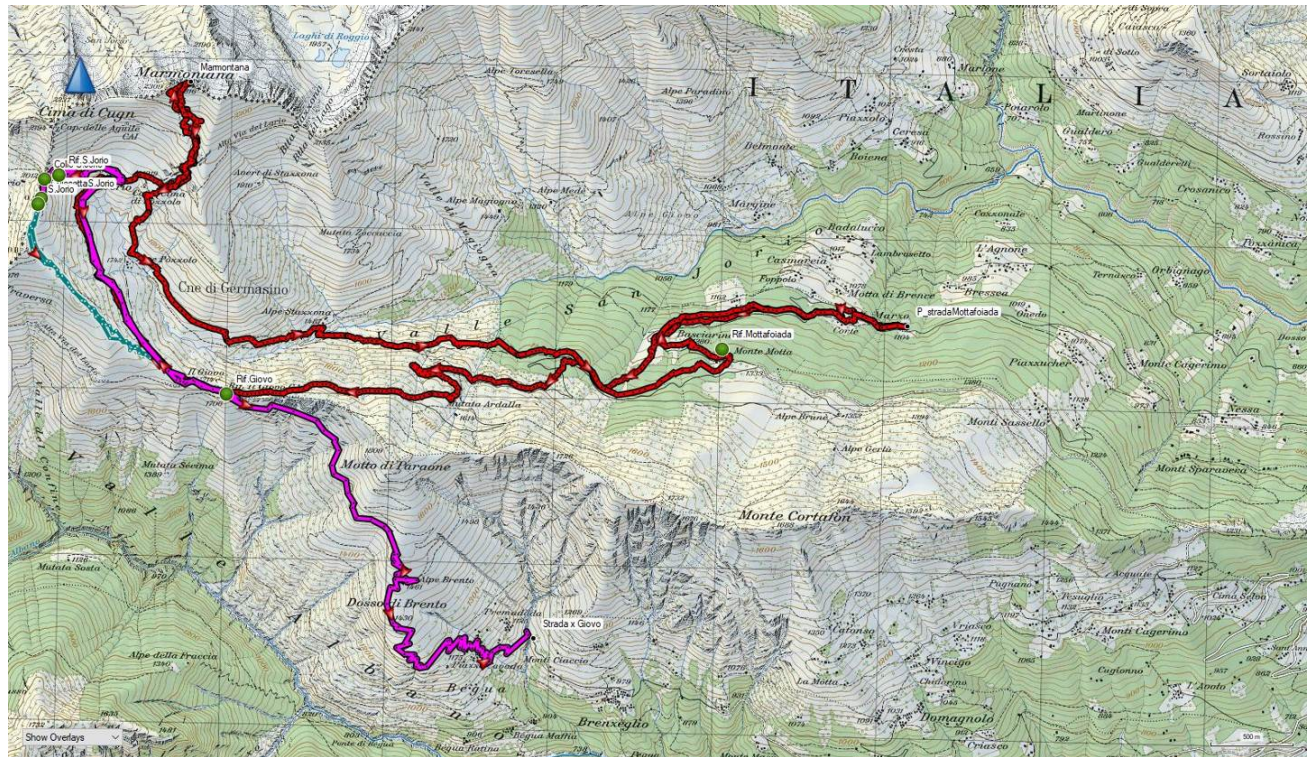
Direttamente nel fondo del Vallone di San Jorio solo in caso di condizioni estremamente sicure, altrimenti risalire alla chiesetta per scendere al Giovo dalla dorsale.

**Cartografia** CNS n°277 Roveredo 1:50.000; CNS 1:25.000 Passo San Jorio foglio 1314  
KOMPASS n°91 1:50.000 - Lago di Como, Lago di Lugano



# Scialpinismo intorno al Lario

[www.paolo-sonja.net/scialp](http://www.paolo-sonja.net/scialp)



Altimetria e mappe ricavate da BaseCamp® Topo Schweiz ® rappresentano la traccia GPS rilevata usando Garmin® OREGON 550T