



Biking on the road Intorno al Lario

www.paolo-sonja.net/bike

Per il tuo logo
qui: [bacheca@
paolo-sonja.net](mailto:bacheca@paolo-sonja.net)

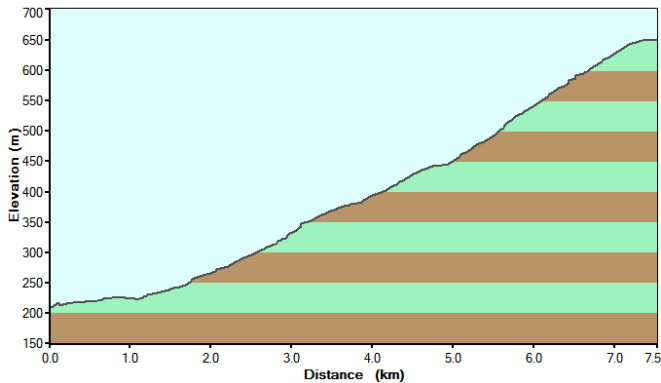
Lecco - Ballabio

Lecco (200m) – Rancio – Ballabio (675m)

Note: Ora che la nuova strada Lecco-Ballabio in galleria è aperta, questa bella salita si può percorrere senza soffocare nello smog! Abbinabile alla Ballabio-Resinelli o alla salita per Morterone.

Percorso: Da Lecco seguire le indicazioni per la Valsassina passando per il rione di S.Giovanni e Rancio, circa 8 km di salita.

Profilo Altimetrico della salita



Quota max: 675m - **Dislivello tot:** 430m

Sviluppo: 16km

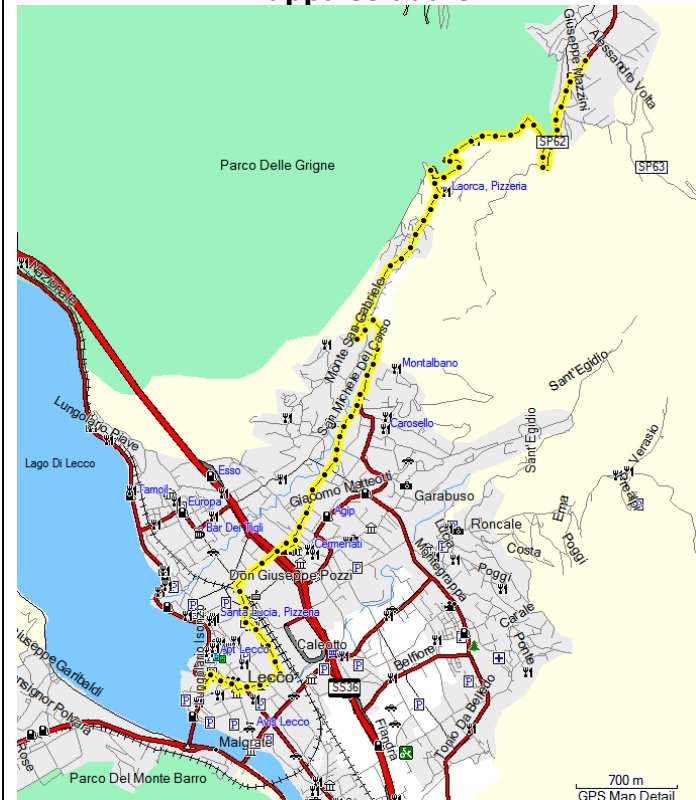
Pendenza media: 6,2%

Cartografia: KOMPASS n°91 1:50.000 – Lago di Como Lago di Lugano; KOMPASS n°105 1:50.000 - Lecco, Valle Brembana; Le Grigne Resegone di Lecco e Legnone 1:35.000 ZetaBeta.

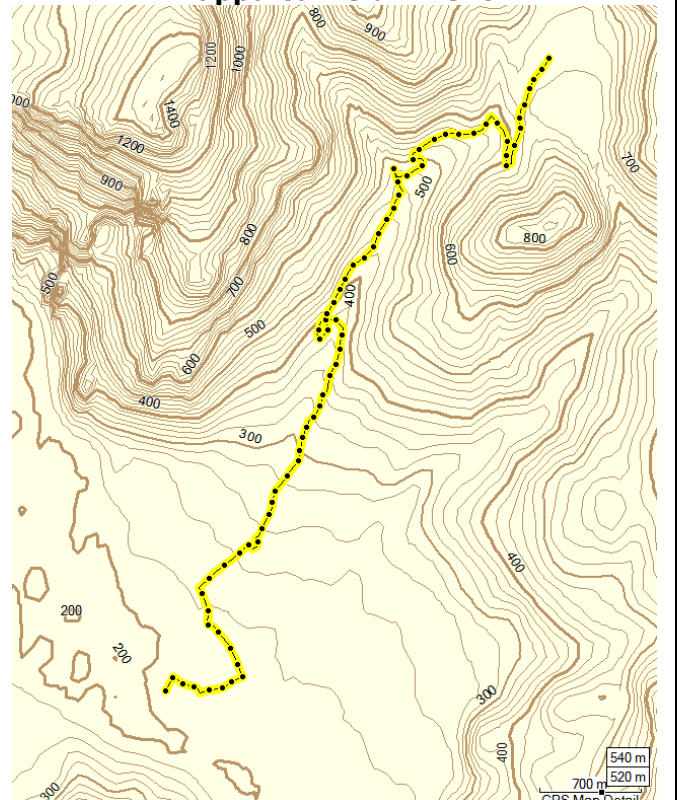


Vista su Lecco

Mappa stradale



Mappa curve di livello



Altimetria e mappe ricavate da MapSource® CityNavigator® Europe rappresentano la traccia GPS rilevata usando Garmin® GPSMA60CSx
Curve di livello al 20.000 da www.italymaps.tk