



Scialpinismo intorno al Lario

www.paolo-sonja.net/scialp

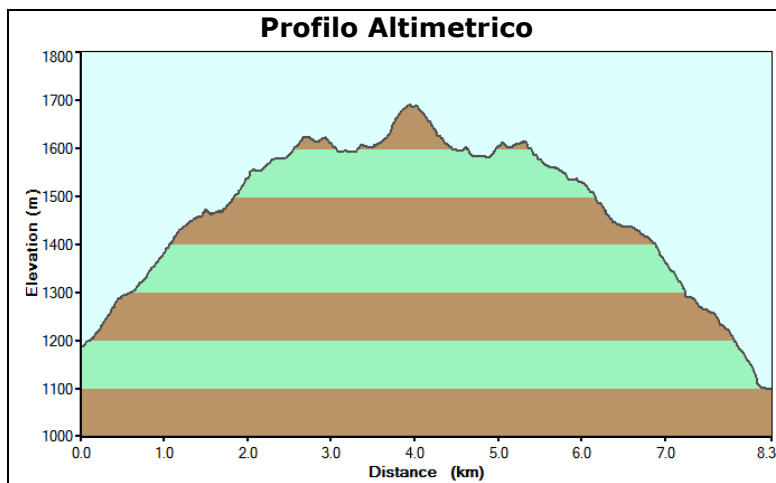


PREALPI LARIANE

F2.MONTE SAN PRIMO 1686m

da Pian Rancio - Parco M.te S. Primo (CO)

BELLEZZA	Q.PARTENZA	DISLIVELLO	TEMPO	ESPOSIZIONE	PERIODO	DIFFICOLTA'	MATERIALE
★	1100m	600m	2h	N - E	12 - 03	MS	normale dotazione
Coordinate WGS84: Parcheggio N45 55.396 E9 13.783 - San Primo N45 54.925 E9 12.593							



Una breve gita proprio al centro del Lario. Con buon innevamento si possono combinare varie discese e risalite sui costoni dalla cima. Con bel tempo la vista panoramica su tutte le montagne del Lario è garantita.

Periodo

Pieno inverno.

Accesso

Da Erba salire a Canzo/Asso e proseguire sulla SP41 superando Lasnigo e Barni. A Magreglio prendere la deviazione a sinistra per Pian Rancio/San Primo. Parcheggiare negli spiazzi antistanti gli impianti di risalita (spesso chiusi).

Percorso

Salire a lato degli impianti in direzione est fino a raggiungere la Q1456 del Monte Ponciv. Seguire quindi la cresta verso destra (ovest) con alcuni saliscendi che passano la quota 1535m e la Cima del Costone 1616m, fino alla cima principale, dove vi è una croce e dei ripetitori.

Discesa

Per l'itinerario di salita, o verso sud-sud est fino ai Pian del Tivano (vedi). Con buon innevamento e visibilità ci si può sbizzarrire scendendo i costoni meglio innevati e risalendo quindi alla cima.

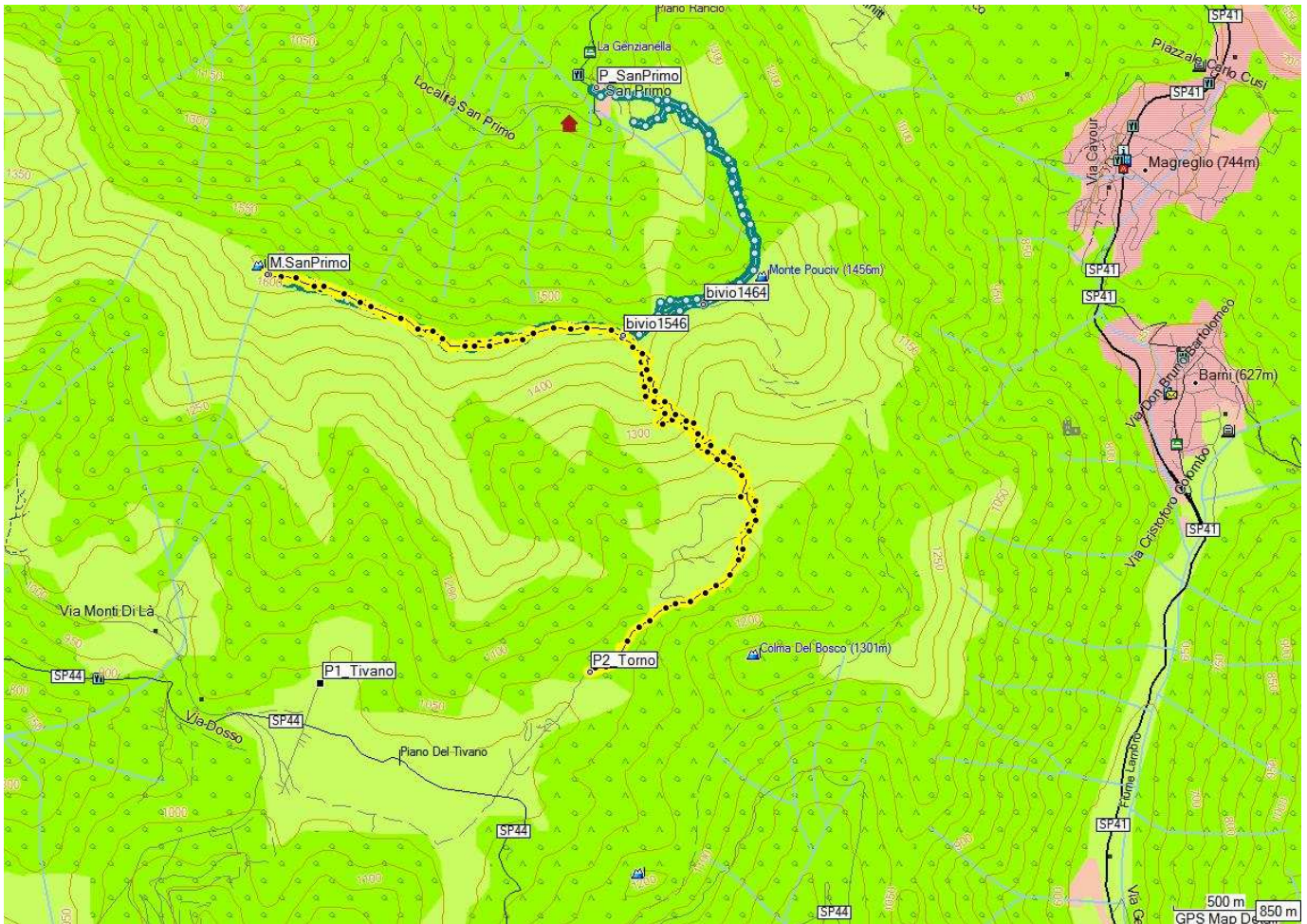
Cartografia

KOMPASS 1:50.000, foglio 91, Lago di Como - Lago di Lugano



Scialpinismo intorno al Lario

www.paolo-sonja.net/scialp



Altimetria e mappe ricavate da MapSource® Land Navigator Italia ® rappresentano la traccia GPS rilevata usando Garmin® GPSMA60CSx