



Scialpinismo intorno al Lario

www.paolo-sonja.net/scialp

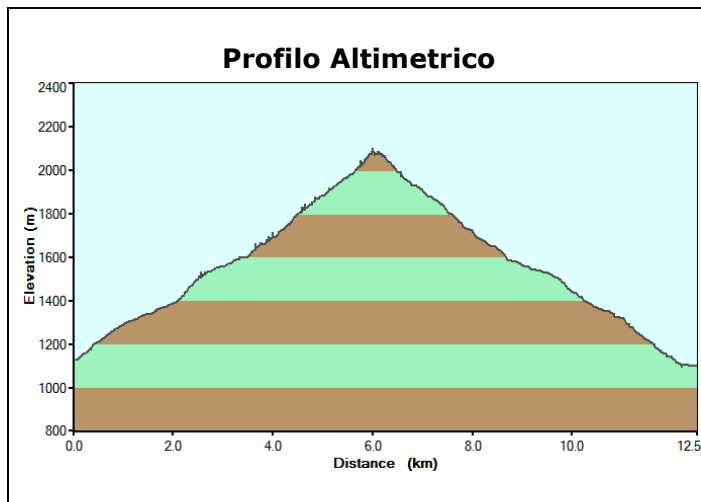


PREALPI LARIANE

E8.GARZIROLA (2116m)

dalla Val di Rezzo per il Passo di San Lucio (CO)

BELLEZZA	Q.PARTENZA	DISLIVELLO	TEMPO	ESPOSIZIONE	PERIODO	DIFFICOLTA'	MATERIALE
★★	1050m	1050	2h	S - SE	12 - 03	MS	normale dotazione
Coordinate WGS84: Dasio N46 04.484 E9 06.681 - Rif.S.Lucio N46 05.227 E9 05.388 Garzirola q2075m N46 06.593 E9 04.676 - Garzirola N46 07.081 E9 04.344							



a sx la cresta che sale dal Passo San Lucio alla Garzirola

Gita molto semplice e praticamente priva di pericoli poichè si svolge su una ampia dorsale con dolce pendenza praticamente costante.

Periodo

Pieno inverno.

Accesso

Da Como o Colico raggiungere Menaggio e salire verso Porlezza. Appena prima dell'abitato di Porlezza all'unico semaforo svoltare a destra per la Val di Rezzo. Giunti a Buggiolo salire a destra per una ripidissima stradina con indicazioni per San Lucio e Val Cavargna. Parcheggiare al nucleo di case quando la strada spiana.

Percorso

Imboccare la stradina a sinistra con indicazioni per San Lucio e Garzirola. Superata la caratteristica chiesetta di San Lucio e il successivo bosco di faggi salire a destra fino a portarsi sulla dorsale che in breve porta al Passo di San Lucio ed il Rifugio omonimo. Si continua sull'ampia dorsale in direzione nord fino al dismesso Rif.Garzirola, da questo brevemente su terreno più ripido fino alla cima con la croce. Questa cima ha quota 2075m, per la cima più alta della Garzirola (2116m) si prosegue una decina di minuti sulla facile cresta.

Discesa

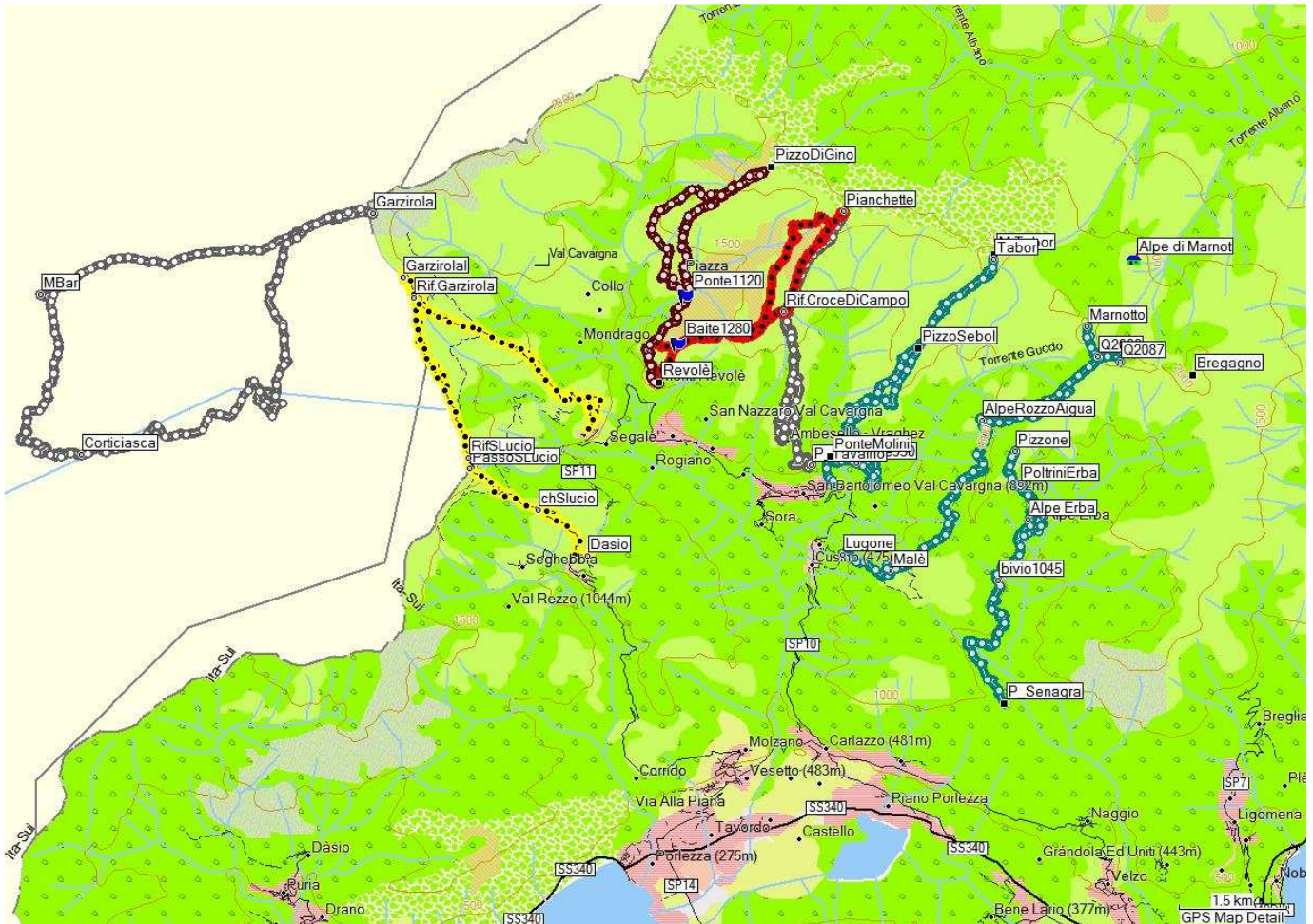
Per l'itinerario di salita.

Cartografia: KOMPASS 1:50.000, foglio 91, Lago di Como - Lago di Lugano



Scialpinismo intorno al Lario

www.paolo-sonja.net/scialp



Altimetria e mappe ricavate da MapSource® Land Navigator Italia ® rappresentano la traccia GPS rilevata usando Garmin® GPSMA60CSx