



Mountain Bike intorno al Lario

www.paolo-sonja.net/bike

Per il tuo logo
qui: [bacheca@
paolo-sonja.net](mailto:bacheca@paolo-sonja.net)

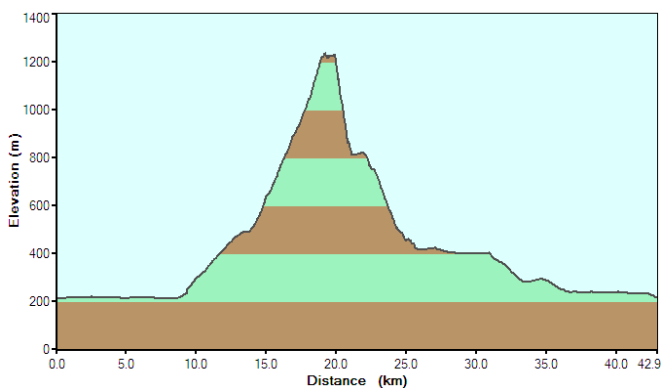
Corni di Canzo

Civate (250m) – Valmadrera – Parè - Onno (200m) – Valbrona (494m) – Rif.Pianezzo (1220m) – Terz'Alpe (790m) – Fonte Gajum (485m) – Canzo (400m) – Eupilio (383m) - Civate

Note: La ripidissima salita fino al Rif.Pianezzo è un test per gambe e fiato. Nel complesso un anello molto interessante, peccato solo per il tratto di sentiero impedito fino a Terz'Alpe.

Percorso: Da Civate per Valmadrera portarsi in riva al lago, località di Parè, qui a si imbocca la strada del lungolago a sinistra direzione Bellagio, purtroppo i primi chilometri sono in galleria non evitabili a causa di una vecchia frana in località Moregallo. Si continua fino a Onno, frazione di Oliveto Lario, dove a sinistra comincia la salita della Valbrona. Al termine della salita si incontra sulla sinistra una chiesetta, dove parte una stradina secondaria (poco oltre sulla strada provinciale c'è una bella fontana per riempire le borracce). Seguire la stradina dietro la chiesetta, sempre asfaltata, che sale con pendenze non esagerate fino a superare due barriere, la prima sempre aperta la seconda sempre chiusa. Da qui cominciano le salite impegnative, numerosi tratti al 18-20% fino al termine dell'asfalto, dove la stradina diventa cementata, fondo buono ma tre lunghi tratti con pendenza del 30% e punte al 35%! Solo al termine la stradina spiana, dove diventa sterrata nei pressi del Rif.Pianezzo sotto i Corni di Canzo. Tornare indietro un centinaio di metri per imboccare una sterrata con indicazioni per III Alpe, che subito dopo diventa sentiero pedalabile in piano. Oltre il bosco al termine di un prato però il terreno improvvisamente si fa molto ripido ed il sentiero scomodo con grossi massi. Questa discesa si affronta praticamente tutta portando la bici fino a Terz'Alpe, dove comincia la bella mulattiera che conduce fino alla Fonte Gajum. Qui riprende la strada asfaltata, che conduce a Canzo, da cui a sinistra passando per il lago del Segrino (pista ciclabile) a Eupilio. Discesa fino a Pusiano dove a sinistra per la SP47 in direzione Lecco si va a incrociare la SS36 che arriva da Milano. Attenzione a non immettersi sulla carreggiata principale, ma sull'ciclabile alla sua destra, che porta direttamente fino a Civate.

Profilo Altimetrico



**Quota max: 1220m - Dislivello tot: 1100m
Sviluppo: 43km**



Sulla ripida cementata verso il Rif.Pianezzo

Cartografia: KOMPASS n°105 1:50.000 - Lecco, Valle Brembana;
Le Grigne Resegone di Lecco e Legnone 1:35.000 ZetaBeta.

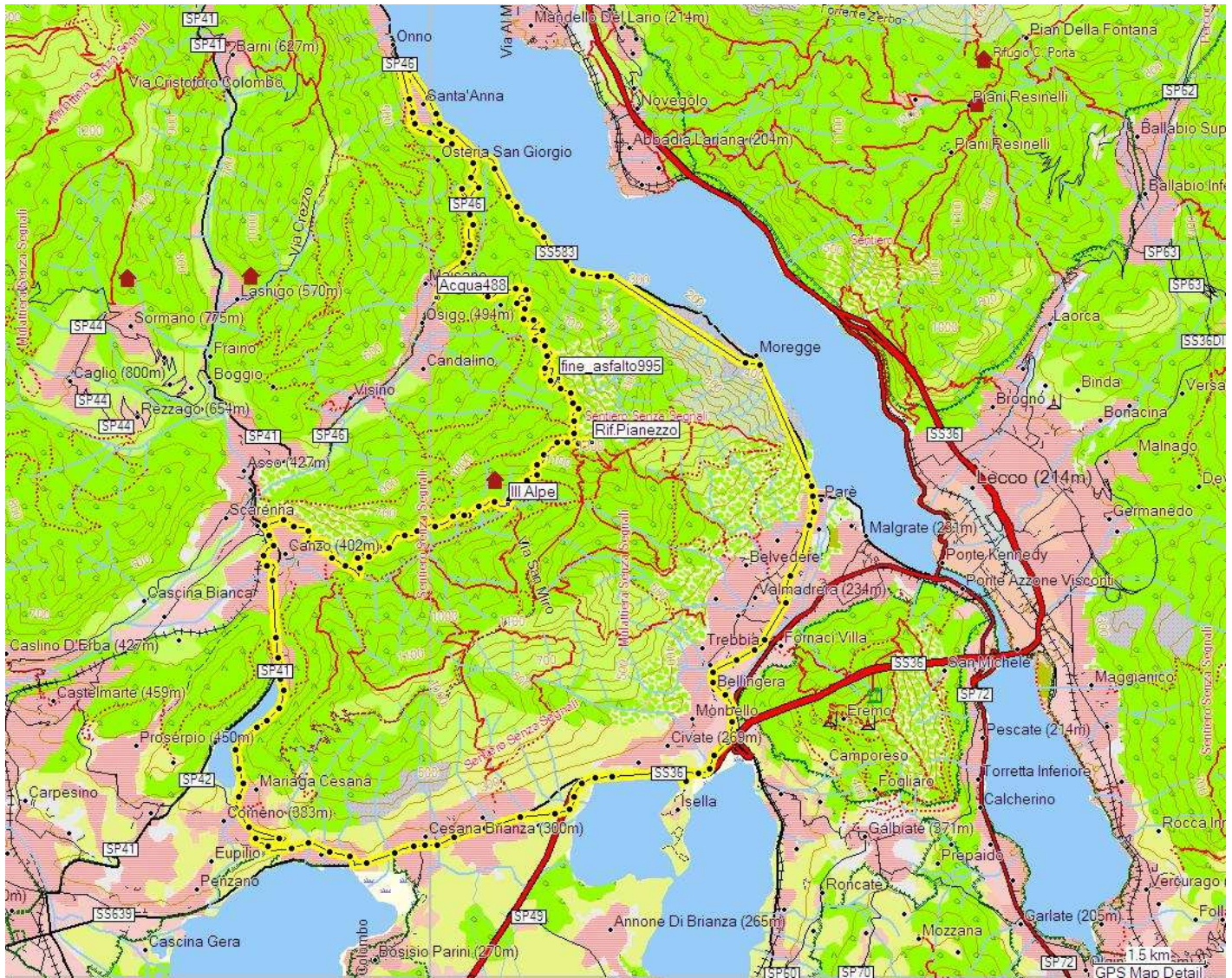


Mountain Bike intorno al Lario

www.paolo-sonja.net/bike

Mappa topografica

Per il tuo logo
qui: [bacheca@
paolo-sonja.net](mailto:bacheca@paolo-sonja.net)



Altimetria e mappe ricavate da MapSource® TrekMap® Lombardia rappresentano la traccia GPS rilevata usando Garmin® GPSMA60CSx